



# わが家のライフプラン 学習会

～必要な保障額を考えましょう～



【主催】いずみライフプラン・アドバイザー(LPA)の会 【後援】コープ共済連

## 夫(配偶者)のもしもに備えるお金の話

土曜日開催

配偶者が病気になったり、亡くなった時の備えについて考えましょう。公的保障を確認して、家庭の必要保障額を考えてみませんか。

※講師・曜日をかえて定期的に開催しています。

参加者には、「わが家のライフプランノート」をプレゼント!



このノートを使って学習します。(開催日までに郵送します。)



全2回の連続講座。1申し込みで2回分です

第1回 医療保障と生命保障の考え方と計算方法について

日時 3月11日(土) 13:00~14:30

第2回 保険の種類、特約、保険証券の読み取り、保険の見直し

日時 3月18日(土) 13:00~14:30

募集人数 抽選50人 ※申込者以外の視聴はご遠慮ください

参加費 無料

講師 いずみLPAの会メンバー

備考 Zoomウェビナーによる一方向形式で行います

申込締切 2月25日(土)

お申し込みは  
こちらから  
202303017



LPAの会 オンライン個人相談

## あなたのおうちの生命保険について相談してみませんか?

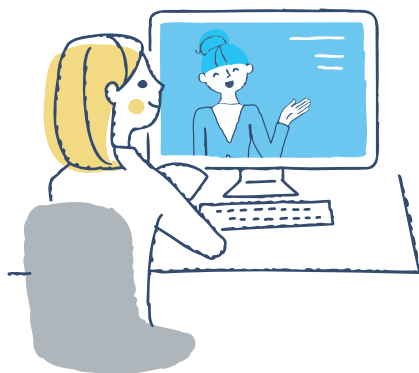
【主催】いずみライフプラン・アドバイザー(LPA)の会 【後援】コープ共済連

ご加入の生命保険がご家族のニーズに合っているかを診断してみませんか?

いずみLPAの会のライフプラン・アドバイザーが、公平・中立の立場からアドバイスします。

保険について「今さら聞けない…」なんて基本的な質問も大歓迎ですので、気楽にご相談ください。

生命保険をかけすぎていないか、あるいは保障が足りない部分はないかなど、あなたご自身で考えるきっかけにしませんか?



相談には保険証券のコピーが必要となり、個人情報の取り扱いなどに同意いただいた上で相談会を行います。いずみLPAの会のライフプラン・アドバイザーは、ファイナンシャルプランナー資格を持つ組合員です。保険の販売はいたしません。

参加者の声 /

今からできることもあると具体的に教えてもらえてよかった。



これからの将来に対する漠然とした不安が少しずつなくなっていました。



日時 3月28日(火)

① 10:00~11:00

② 11:30~12:30

③ 13:30~14:30

お申し込みは  
こちらから  
202303018



申込締切

2月18日(土)

土曜日開催

4月22日(土)

④ 10:00~11:00

⑤ 11:30~12:30

⑥ 13:30~14:30

お申し込みは  
こちらから  
202304003



申込締切

3月18日(土)

募集人数 抽選各回1組 参加費 無料

相談員 いずみLPAの会メンバー

備考 ●Zoomミーティングによる双方向形式で行います  
●備考欄に希望時間を第3希望まで記入してください

6ページに掲載の企画の参加までの流れ

### 1 申し込み

二次元コードを読み取り・もしくはイベント申し込みページを検索(表紙下部参照)し、申し込みフォームに必要事項を入力して送信してください。

### 2 メールで抽選結果を確認

送信日	内容
3月1日(水)	ライフプラン学習会
2月22日(水)	生命保険相談3/28開催
3月22日(水)	生命保険相談4/22開催

お申し込みのメールアドレス宛に抽選結果と、さらに当選者には視聴用URLを送信しますので、確認してください。

### 3 資料が届きます

発送日	内容
3月1日(水)	ライフプラン学習会
2月22日(水)	生命保険相談3/28開催
3月22日(水)	生命保険相談4/22開催

当選者には資料を郵送します。

**注意事項** ●お電話でのお申し込みも可能です。イベント申し込みダイヤル0120-031-302にご連絡ください。●抽選結果などのご案内はメールで行います。メールアドレスは必ず正確に入力してください。お電話でお申し込みの場合は、オペレーターにお伝えください。●メールの受信設定をされている方は、「@izumi.coop」のドメイン受信の許可をお願いします。●送信日の翌日になっても当落結果が届かない場合は、件名に企画名、本文に①お名前②メールアドレス③連絡のつく電話番号を記載の上、k-matsui@izumi.coopにメールを送信してください。