



お待ちしました！  
久しぶりの対面での  
エンディング学習会です

## エンディングノートから 終活を考えてみましょう

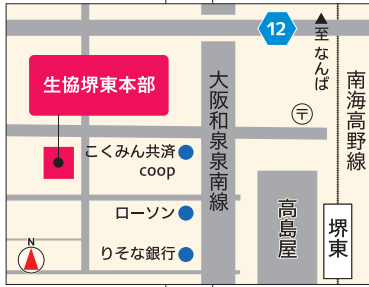
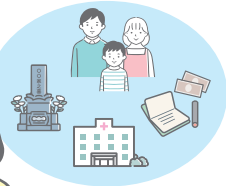
大切な家族の負担を軽くするため、自分の想いを形に!!

【主催】いずみライフプラン・アドバイザー (LPA) の会  
【後援】コープ共済連

### 「エンディングノート」の書き方

「終活」で大切なことは、『自分の想いを家族や友人に伝えること』です。  
「もしも」の時のために、大切な家族や周りの人の負担を軽くするために、エンディングノートを書くことから、終活の準備を始めてみませんか。  
エンディングノートを書くことで、自分のこれからの生き方を考える機会となれば良いと思います。また親のお世話をされている子世代の方にも役立つ学習会です。  
医療・介護の希望や、葬儀や、相続等について、一緒に終活を考えましょう。

日時 **10月30日(月)** 10:00~12:00  
会場 **生協堺東本部 2F 生協ホールA**  
募集人数 **抽選20人**  
参加費 **無料** 子どものお世話 なし  
講師 **いずみLPAの会メンバー**  
備考 会場にお越しいただく対面方式です



### 何のためにエンディングノートを書くのか

- 自分らしい生きがいのある人生を送るため
  - 家族が困らないようにするため
  - 相続など残される人のために
- ※エンディングノートを1冊差し上げます。

南海高野線「堺東駅」より徒歩約3分  
※駐車場なし(近隣に有料パーキングあり)

お申し込みはこちらから▼  
202310022  
申込締切  
9月30日(土)



知れば納得!!

## わが家の ライフプラン学習会 保障編

「もしもの備え」その保険の入り方 今までは損してるかも!!

【主催】いずみライフプラン・アドバイザー (LPA) の会  
【後援】コープ共済連

深く考えずに決めた生命保険。  
おすすめプランで契約した医療保険。  
その保険が本当に必要なか見分けるために公的保障について知っておくことがとても大切です。  
公的な保障で足りない分を民間の保険で補う考え方、後悔しない入り方のポイントを一緒に学んでみませんか？

日時 **11月2日(木)** 10:00~12:00  
会場 **生協堺東本部 2F 生協ホールC**  
募集人数 **抽選10人**  
参加費 **無料** 子どものお世話 あり(無料) ※申込時、要予約  
講師 **いずみLPAの会メンバー** 準備物 **筆記用具 電卓(任意)**  
備考 会場にお越しいただく対面方式です

参加者には、「わが家のライフプランノート」をプレゼント!



このノートを使って学習します。



### 「エンディングノート」「ライフプラン学習会」参加までの流れ

#### 1. 申し込み

二次元コードを読み取り・もしくはイベント申し込みページを検索(表紙下部参照)し、申し込みフォームに必要事項を入力して送信してください。

#### 2. メールで抽選結果を確認

送信日 **エンディングノート▶10月4日(水)**  
**ライフプラン学習会▶10月11日(水)**  
お申し込みのメールアドレス宛に抽選結果を送信しますので、確認してください。

#### 注意事項

- お電話でのお申し込みも可能です。イベント申し込みダイヤル0120-031-302にご連絡ください。
- 抽選結果などのご案内はメールで行います。メールアドレスは必ず正確に入力してください。お電話でお申し込みの場合は、オペレーターにお伝えください。
- メールの受信設定をされている方は、「@izumi.coop」のドメイン受信の許可をお願いします。
- 送信日の翌日になっても当落結果が届かない場合は、件名に企画名、本文に①お名前②メールアドレス③連絡のつく電話番号を記載の上、k-matsui@izumi.coopにメールを送信してください。

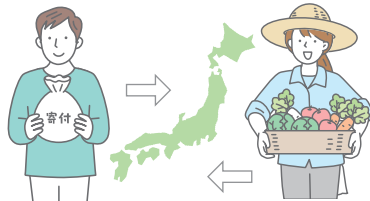


YouTube  
配信で

## ふるさと納税学習会 わが家はできる? できない?

【主催】いずみライフプラン・アドバイザー (LPA) の会

2008年から始まったふるさと納税制度。  
「お得」とは聞くけど、なんだかよくわからない。  
始めてみたいけど、どうすればいいの? と思っている方。  
始め方は思ったより簡単!  
仕組みやメリットデメリットも具体例を交えて解説します。



今回は初の試み! **YouTubeで期間限定の配信**をします。  
期間内ならいつでも、何度でも視聴できます。  
「くり返して観たい」「部分的に確認したい」  
「忙しいので時間を分けて観たい」など。  
YouTubeの機能を便利にご活用ください。



日時 **10月18日(水)** 10:00  
~**10月31日(火)** 23:00まで  
募集人数 **申込者全員にYouTubeの参加URLをお届けします** ※申込者以外の視聴はご遠慮ください  
参加費 **無料**  
講師 **いずみLPAの会メンバー**  
備考 **オンライン:YouTube**

お申し込みはこちらから▼  
202310023  
申込締切  
9月30日(土)

### 「ふるさと納税学習会」参加までの流れ

#### 1. 申し込み

二次元コードを読み取り・もしくはイベント申し込みページを検索(表紙下部参照)し、申し込みフォームに必要事項を入力して送信してください。

#### 2. メールを確認する

送信日 **10月4日(水)**  
お申し込みいただいたメールアドレスに、参加URLを送信します。

#### 3. 資料が届きます

発送日 **10月10日(火)**  
当選者には資料を郵送します。

#### 注意事項

- お電話でのお申し込みも可能です。イベント申し込みダイヤル0120-031-302にご連絡ください。
- 抽選結果などのご案内はメールで行います。メールアドレスは必ず正確に入力してください。お電話でお申し込みの場合は、オペレーターにお伝えください。
- メールの受信設定をされている方は、「@izumi.coop」のドメイン受信の許可をお願いします。
- 送信日の翌日になっても当落結果が届かない場合は、件名に企画名、本文に①お名前②メールアドレス③連絡のつく電話番号を記載の上、k-matsui@izumi.coopにメールを送信してください。