

東大阪エリア

イベントNO.202310032

主催：コープ委員会石切日下

バス企画

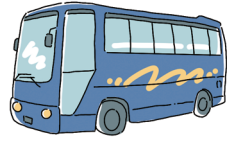
■お申し込みはこちらから

■受付締切日

10月7日(土)



異製粉さんへ工場見学に行こう



工場見学とまほろばキッチンにてお買い物

ブラウンスーパロールでおなじみ異製粉さんの工場見学に行きます。
パンづくりのこだわりや安心安全のとりにくみについて学習します。
その後、まほろばキッチンにて昼食とお買い物をします。

日時 10月30日(月)

集合時間・集合場所 8:50 新石切駅東側「シェ・アオタニ」付近 ※必ず時間厳守でお集まりください。

解散時間 16:00ごろ ※交通事情により、到着が遅れる場合がございます。

行き先 ●異製粉株式会社 【住所】奈良県桜井市粟殿789-1
●まほろばキッチン檀原店 【住所】奈良県檀原市常磐町605-1
●県営馬美丘陵公園 【住所】奈良県北葛城郡河合町佐味田2202

募集人数 抽選10人 **参加費** 無料 **対象** 大人のみ(お子さまの参加・同行はできません。)

持ち物 筆記用具・マスク・飲み物(必要な方)・酔い止め薬(必要な方)・昼食(必要な方)・エコバック(必要な方)

備考 ・工場内はマスクの着用をお願いします。
・工場内での試食あり。
・工場内では、卵・乳製品・小麦・大豆・くるみ・オレンジなどの原料を扱う場合があります。
重篤なアレルギー症状を起こされる方はご遠慮ください。
・工場見学時、階段での移動があります。
・昼食の用意はございません。各自でご用意いただくか「まほろばキッチン」のレストラン・売店等をご利用ください。

申込方法 インターネットのみ

※当落結果は、10月14日(土)までにメールにてお知らせします。

※当選メールが届きましたら、参加確認のため必ずご返信をお願いします。

※インターネット申し込みの際、備考欄に参加全員のお名前と緊急時の連絡のため、必ず当日連絡のつく電話番号(携帯電話など)をご入力ください。

※申し込み時に連絡のつくメールアドレスをお知らせください。

※「@izumi.coop」からのメールが受信できるようにお願いします。

【スケジュール】新石切駅東側出発(8:55)→異製粉見学(10:00~12:30)→
まほろばキッチンにて各自昼食・お買い物(12:50~13:30)→馬美丘陵公園で自由時間(14:00~15:00)→
集合場所にて解散予定(16:00ごろ)



イベントNO.202311005

主催：コープ委員会瓢箪山

バス企画

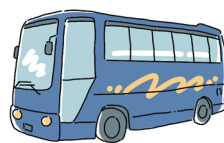
■お申し込みはこちらから

■受付締切日

10月7日(土)



食の安全や食育・たべるたいせつを体験しよう



コープ・ラボ たべる*たいせつミュージアムってどん*なところ

コープ・ラボ たべる*たいせつミュージアムで学んで、道の駅 いずみ山愛の里で地元の食材を味わおう。

日時 11月3日(金・祝)

集合時間・集合場所 9:00 若草第一病院前 ※必ず時間厳守でお集まりください。

解散時間 15:00ごろ 昭和田交差点付近にて解散 ※交通事情により、到着が遅れる場合がございます。

行き先 ●コープ・ラボ たべる*たいせつミュージアム 【住所】和泉市テクノステ-ジ3丁目1-3
●道の駅いずみ山愛の里 【住所】和泉市仏並町398-1

募集人数 抽選40人 **参加費** 無料 **対象** お子さまの参加可(要保護者同伴)

持ち物 筆記用具・飲み物(必要な方)・酔い止め薬(必要な方)・昼食(必要な方)

※昼食の用意はございません。各自でご用意いただくか「いずみ山愛の里」の売店等をご利用ください。

申込方法 インターネットのみ

※当落結果は、10月14日(土)までにメールにてお知らせします。

※当選メールが届きましたら、参加確認のため必ずご返信をお願いします。

※インターネット申し込みの際、備考欄に参加全員のお名前と緊急時の連絡のため、必ず当日連絡のつく電話番号(携帯電話など)、
お子さまの年齢をご入力ください。

※申し込み時に連絡のつくメールアドレスをお知らせください。

※「@izumi.coop」からのメールが受信できるようにお願いします。

【スケジュール】若草第一病院前集合(9:00)→コープ・ラボ たべる*たいせつミュージアム自由見学(10:00~11:30)→
いずみ山愛の里にて各自昼食・お買い物(12:00~14:00)→昭和田交差点付近にて解散予定(15:00ごろ)

