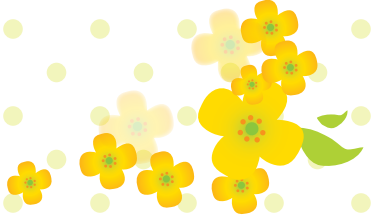
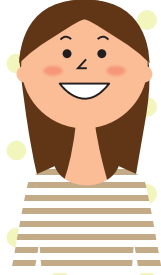




メンバー大募集



コープクラブ

①福祉 ②環境 ③子育て支援 ④くらし・消費者問題 ⑤平和のいずれかをテーマに、地域のよりよいくらしづくりのために自主的に活動しているグループを支援します。

地域のために活動するグループを応援します！

登録期間 2024年3月1日～2025年2月28日 ※年度ごとの登録が必要です。
募集人数 最大80グループ程度

- 登録の条件**
- 福祉、環境、子育て支援、くらし・消費者問題、平和の5つのテーマで活動するグループ ※営利活動、政党活動、宗教活動、法律や社会常識に反する活動グループは登録できません。
 - 年間計画に基づき、月1回以上継続的に活動(活動予定)しているグループ
 - 学んだ知識や技術を周りの人に提供し、地域に貢献しているグループ
 - いずみ市民生協組合員が3人以上含まれるグループ
 - 活動報告書と領収書を提出したグループ(2025年2月末締切)

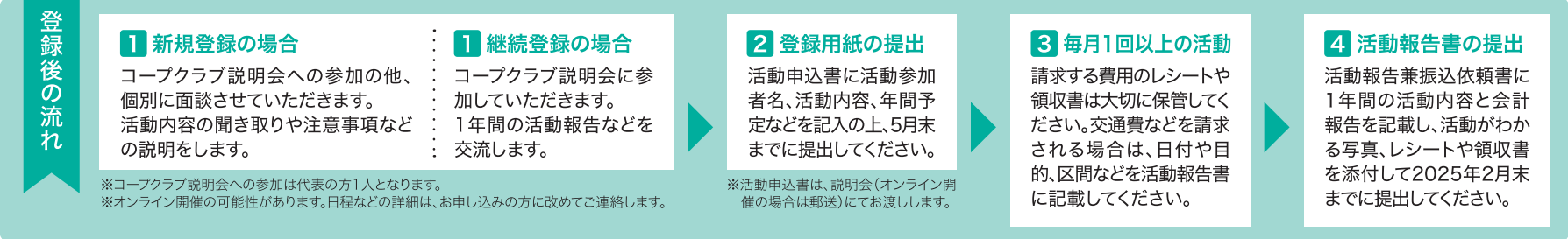
- 支援の内容**
- 上限20,000円の実費支給 ※活動報告書、領収書の提出が必要です。 ※活動内容は、生協の広報誌などでご紹介させていただくことがあります。
 - 生協の店舗集会所を無料で提供 ※事前のお申し込みが必要です(使用月3か月前から受付開始)。詳しくは別途ご案内します。

資料請求はこちらから▼
202404012

申込締切
3月30日(土)

こんな活動を支援しています

- 福祉** 点字、朗読、家事助け合い、福祉施設への慰問活動など
- 環境** エコライフの啓発、環境測定などの調査活動、学習資料作成など
- 子育て支援** 子育てひろば、見守り活動、絵本の朗読、おもちゃの修理など
- くらし・消費者問題** 防災や税、社会保障、消費者被害の調査研究、講師活動、資料作成など
- 平和** 戦跡めぐりガイド、戦争体験語り部活動、調査・学習資料作成など



コープサークル

組合員の趣味・興味・関心事などについてメンバー同士で自主的に学び、交流しあうグループ活動です。

登録期間 2024年3月1日～2025年2月28日 ※年度ごとの登録が必要です。
募集人数 最大50グループ程度

- 登録の条件**
- 活動テーマは自由
福祉、環境、平和、食の安全、生協食品、料理、子育て、手芸、文化、園芸、健康(スポーツを含む)、その他
※営利活動、政党活動、宗教活動、法律や社会常識に反する活動グループは登録できません。
 - いずみ市民生協組合員が3人以上含まれるグループ
 - 活動報告書と領収書を提出したグループ(2025年2月末締切)

- 支援の内容**
- 上限2,000円の実費支給 ※活動報告書、領収書の提出が必要です。 ※料理を除く、個人的な飲食代には支給しません。
 - 生協の店舗集会所を無料で提供 ※事前のお申し込みが必要です(使用月3か月前から受付開始)。詳しくは別途ご案内します。

資料・登録用紙の請求はこちらから▼
202404013

申込締切
3月30日(土)

とまとちゃん福祉基金

お手元に書き損じはがきなどをお持ちの方は、ぜひ、ご提供ください。

書き損じはがき募金の回収は、まもなく終了します！

1月から実施してきた「書き損じはがき」募集は、下記日程が締め切りとなります。

- 宅配** 3月22日(金)まで
配送時にご提出ください。
- お店** 3月31日(日)まで
お店に設置している専用封筒は料金受取人払封筒です。封かんし、直接最寄りの郵便ポストへご投函ください。



「書き損じはがき募金の取り組み」詳しくはこちらをご覧ください

