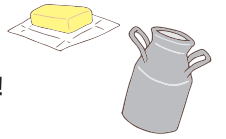




産地を訪ねる旅プラン「大内山酪農」コース



生協の産地を訪ねる旅プランは、生産者と交流ができる生協ならではの旅
 今回は、「安心して飲める牛乳を」という組合員さんのねがいから生まれた「生協牛乳」の産地を訪ねます。
 「生産者がどんな思いで商品を作っているのか」「どんな場所で育てているのか」産地に行って、見て、感じてみてください！



日時	5月11日(土)～12日(日) 1泊2日
行先	三重県度会郡大紀町 大内山酪農農業協同組合
募集人数	抽選20人(最少催行人数10人)
参加対象	組合員本人およびその組合員と同一の世帯の方(小学生以上)
旅行代金	大人(中学生以上)17,000円 子ども(小学生)13,000円
集合	生協堺東本部前 8:15
解散	生協堺東本部前 19:30頃
食事	5月11日昼・夕、5月12日朝・昼
申込締切	3月29日(金)
宿泊先	熊野の宿 海ひかり(予定)

スケジュール

5月11日(土) 食 昼・夕
 8:30 生協堺東本部 出発 → 12:00 大内山酪農 到着・昼食
 → 学習会・バター作り体験・模擬搾乳体験・工場見学 →
 ミルク村で買い物 → ホテルで夕食交流会

5月12日(日) 食 朝・昼
 9:00 ホテル発 → 9:30 御浜ファーム見学 → 昼食 →
 熊野本宮大社 → 南紀白浜とれとれ市場 → 19:30 生協堺東本部 着



バターづくり体験

新鮮な生クリームを使って
 バターづくり体験を楽しもう！



牧場見学

搾乳から牛乳になるまでのお話や
 生産者の牛乳に対する想いを聞こう！



熊野本宮大社

全国に4700社以上あると言われる
 熊野神社の総本宮を見に行こう！

パンフレットの請求・お問い合わせ

旅行企画実施

☎078-333-5933 兵庫エリアセンター

受付時間 9:00～18:00(月・火・木・金) ※水・土・日・祝は休業 FAX 078-392-8433

- いずみ市民生協イベントページ・イベント申し込みダイヤルでのお申し込みはできません。
- 当旅行の情報は「予告版」としてご案内しています。右記二次元コードより旅行内容をご確認の上、専用ページより申し込みください。お電話の場合は、上記旅行会社にお問い合わせください。
- お申し込み多数の場合は抽選となり、抽選結果は申込締切日の10日後をめぐり、メールにてご案内させていただきます。

お申し込みはこちらから



⚠️ ご注意ください

「旅行企画」は旅行業法により、旅行会社に委託しています。

お申し込みは旅行会社にご連絡いただくこととなりますので、予めご理解ください。

お申し込みの流れ

1. 本紙アピエで旅行企画をチェック
旅行企画の概要を案内していますのでご覧ください。
2. 申込締切日 3月29日(金)までに旅行会社に申し込み
参加を希望される方は、上記の旅行会社に締切日までにお申し込みください。
3. 申込締切日の10日後をめぐりに旅行会社より当落を通知
申し込みが定員を上回った場合は旅行会社にて抽選を行います。結果は申し込み者全員にご連絡します。
4. 当選された方は旅行代金をお支払い
当落の通知結果により、「当選された方」は旅行代金をお支払いください。(クレジットカード決済または指定口座へ振り込み)
5. 旅行会社から旅行のしおりを送付
出発日の一週間前に旅行会社から「旅行のしおり」を送付しますのでご確認ください。

一般組合員向けご案内：いずみ～る文化鑑賞会



甘い響き ライム&唯文 ジョイント シャンソンコンサート

時には甘く、時には苦く、ドラマチックに
 一度聴いたら忘れられない歌声でひととき別世界へ

出演 伊藤ライム & 唯文
 ピアノ 早川 修司

74回例会として開催しますが、一般組合員の参加も下記の内容で受け付けます。

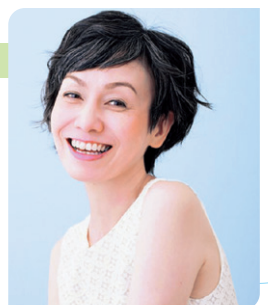


♪ シャンソン歌手・料理研究家 伊藤 ライム profile

料理研究家として雑誌や料理番組に出演し、歌手としてファッションモデルを経てボーカリストの道へ。自身の生き方に照らし合わせた歌詞とメロディーで作られたオリジナル曲をはじめ日本の叙情歌やワールドミュージック等を歌い、語る。その温かく力強いシルキーヴォイスは聴く人々の心に深く響きます。

♪ 唯文(Tadafumi) profile

TVCMや雑誌、パリコレなどでモデル、シャンソン歌手として歩む。



日時 5月18日(土)
 14:00～16:00(13:00受付開始、13:30開場)

会場 サンスクエア堺 B棟 サンスクエアホール

参加費 大人3,000円
 子ども(小・中)1,500円
 未就学児不可

募集人数 抽選70人
 ※当落の結果は4月2日(火)にはがきを発送します

子どものお世話 なし



お申し込みはこちらから

202405001



申込締切

3月23日(土)

いずみ文化鑑賞会 いずみ～る入会のご案内

コンサートや演劇の他、いろんなジャンルの文化・芸術を鑑賞する集まりです。年3回の例会や、いずみ～るスペシャル企画(ミニコンサートや講演会)を行っています。

「いずみ～る」の活動 ①年3回の演劇、音楽会など「例会」に加えて、特別企画を開催
 ②ニュース「いずみ～る通信」の発行

対象 いずみ市民生協組合員とその家族

会費 入会金 500円 月会費 1,500円(税込)

202403025



お問い合わせ・資料請求 イベント申し込みダイヤル
 ☎0120-031-302

いずみ～る入会資料請求はコチラ

3月23日まで受付