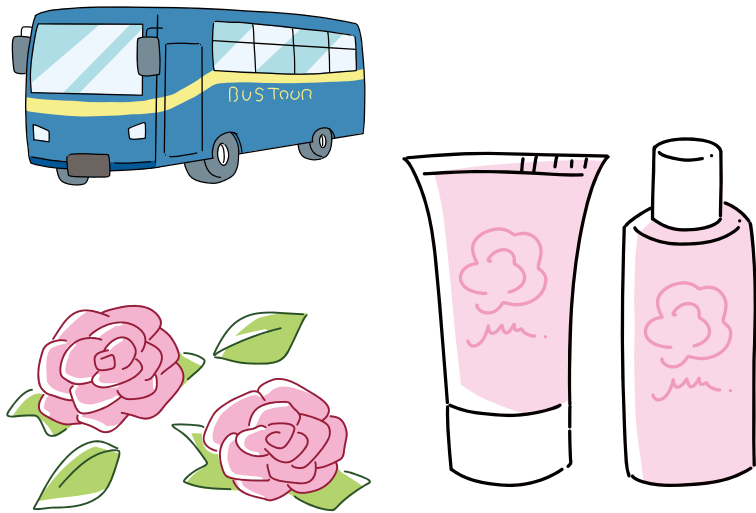




(株)ナリス化粧品工場見学

国内の専用バラ園で大切に育てられたバラを使った人気の化粧品フリーミアシリーズについて学習します。



※イラストはイメージです

スケジュール

JR長瀬駅前集合(8:30)
 →ナリス化粧品にて見学・学習・昼食(10:30~13:00)
 →西宮名塩サービスエリアにて各自トイレ休憩(13:30~14:00)
 →集合場所にて解散予定(16:00ごろ)

- インターネット申し込みの際、備考欄に以下の項目をご入力ください。
 - 当日連絡のつく携帯電話番号(緊急時の連絡のため)
 - 参加される方全員のお名前
- 食物アレルギーをお持ちの方は、備考欄へご入力いただき、必ず事前にお知らせください。今回の企画につきましては、アレルギー対応品の提供はございません。あらかじめご了承ください。
- 申し込みは大人のみとなります。子どもの参加・待機はできません。
- バスの座席は指定できません。奇数人数でご参加の方は基本相席となります。

東大阪エリア

イベントNO. 202405014

主催：コープ委員会長瀬大連

受付締切日：5月4日(土)



お申し込みは
こちらから

日時 5月20日(月)

集合時間 8:30 JR長瀬駅前ロータリー
 解散時間 16:00ごろ

※必ず時間厳守でお集まりください。
 ※交通事情により、到着が遅れる場合がございます。

行き先 株式会社ナリス化粧品

【住所】兵庫県三木市緑が丘町本町2-5

西宮名塩サービスエリア

【住所】兵庫県西宮市塩瀬町名塩白坂1242

参加費	1,100円 ※昼食代として ※おつりのないようご準備ください。
募集人数	抽選20人
対象	大人のみ(子ども不可)
持ち物	筆記用具・マスク(任意)・飲み物 必要な方は酔い止め薬
申込方法	インターネットのみ



※当落結果は、5月11日(土)までにメールにてお知らせします。
 ※当選メールが届きましたら、参加確認のため必ずご返信をお願いします。
 ※申し込み時に連絡のつくメールアドレスをお知らせください。
 ※[@izumi.coop]からのメールが受信できるようにお願いします。



歌って、踊って、おやつを作って
 楽しく脳を活性化!!

介護のつどい～運動療法～

歌うこと、手足を使って身体を動かすことによって、その楽しさを思い出し、脳を活性化♪
 運動後は、簡単なおやつを作って試食しながら介護について交流しましょう。



※イラストはイメージです

イベントNO. 202405013

主催：コープ委員会若江花園

受付締切日：5月4日(土)



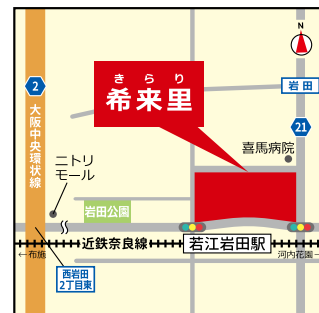
お申し込みは
こちらから

日時 5月16日(木) 10:00~11:30

会場 東大阪市リージョンセンター
 くすのきプラザ 5F料理教室

【住所】東大阪市岩田町4-3-22 希来里施設棟
 ★駐車場あり(有料)

参加費	無料
募集人数	抽選10人
子どものお世話	なし
対象	大人(介護される人・介護する人)
持ち物	エプロン・三角巾・タオル・マスク(調理中着用をお願いします)・筆記用具・飲み物
備考	立って運動することはあまりありませんが、動きやすい服装でご参加ください。
申込方法	インターネットのみ



※当落結果は、5月11日(土)までにメールにてお知らせします。
 ※当選メールが届きましたら、参加確認のため必ずご返信をお願いします。
 ※申し込み時に連絡のつくメールアドレスをお知らせください。
 ※[@izumi.coop]からのメールが受信できるようにお願いします。