

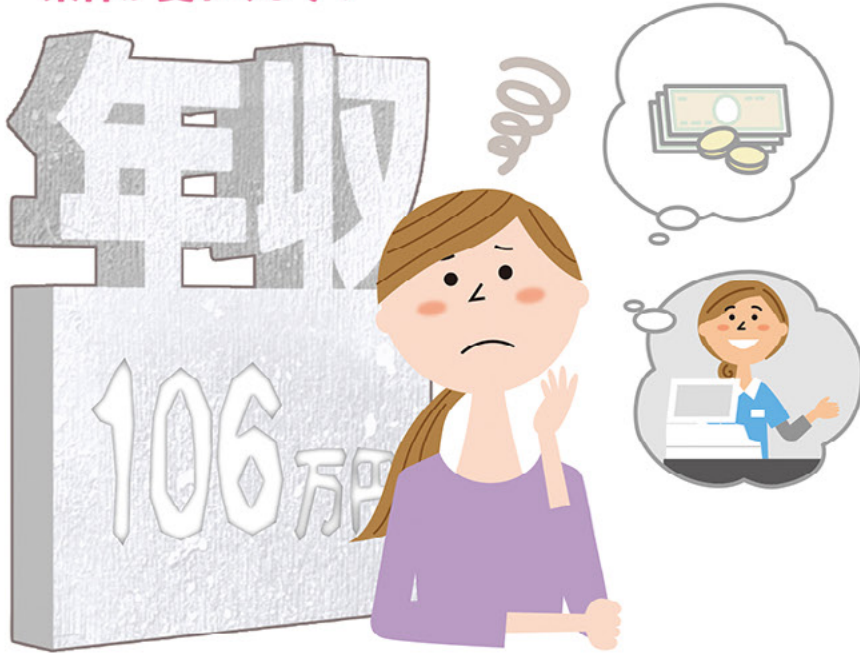
サラリーマンの妻が パートで働くときの賢い働き方



お申し込みは
こちらから▶
申込締切
9月28日(土) 202410019

～働くときの「年収の壁」を理解して、自分の働き方を見つけましょう～

この10月から「106万円の壁」の
条件が変わります!



【主催】 いずみライフプラン・アドバイザー (LPA) の会 【後援】 コープ共済連

自分の働き方は、これでいいの？誰に聞いていいのかわからない…
妻の働き方はいろいろあります。学習会で税金や社会保障などの基本を学び、
その後、参加者のみなさんの働き方を聞きあったり、
普段疑問に思っていることを共有し、これからの働き方を考えてみませんか？
※サラリーマンの妻と表現しますが、扶養されている配偶者が男性の場合も同様です。

日時 10月21日(月) 13:30～15:30

会場 堺東生協本部
2FホールA

募集人数 抽選30人

参加費 無料

講師 いずみLPAの会メンバー

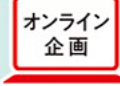
子どものお世話 あり(無料)
※申込時、要予約



南海高野線「堺東駅」より徒歩約3分
※駐車場なし(近隣に有料パーキングあり)

NISAって何なん？

初心者のための入門編「NISA つみたて投資枠」



お申し込みは
こちらから▶
申込締切
9月28日(土) 202410020

2回連続学習会

NISAに興味はあるけど、よく分からない、
どこで始めたらいいの？どうやって口座を作るの？

今まで定期預金しかしていなかった人には「投資」は未知の世界ですよ。
そんな初心者さん対象です!



【主催】 いずみライフプラン・アドバイザー (LPA) の会 【後援】 コープ共済連

第1回 オンライン

オンライン学習会をご視聴後、
質問や疑問をアンケートフォーム
にご入力ください。

第2回 対面

11/5(火) 会場でお寄せいただいた
質問にお答えします。ネット証券の
口座開設の流れもお話します。

日時 第1回【オンライン】 10月15日(火) 10:00～11:00

※日10:00から1週間YouTube見逃し配信あり

第2回【対面】 11月5日(火) 10:00～12:00

会場 堺東生協本部
2FホールA(11/5のみ)

募集人数 抽選30人

参加費 無料

講師 いずみLPAの会メンバー

子どものお世話 あり(無料) ※申込時、要予約

参加条件 第1回オンライン学習会を視聴し、第2回対面学習会に参加できる方
※10/15にご都合つかない場合は、見逃し配信の視聴でも可能です。



南海高野線「堺東駅」より徒歩約3分
※駐車場なし(近隣に有料パーキングあり)

4ページ掲載企画の参加までの流れ

1. 申し込み

二次元コードを読み取り、もしくはイベント申し込みページを検索(表紙下部参照)、申し込みフォームに入力して送信してください。

2. 抽選結果をメールで確認

送信日 10月2日(水)

お申し込みのメールアドレス宛に抽選結果と、さらに当選者には視聴用URLを配信しますので、確認してください

3. 資料を発送します

(NISAって何なん?のみ)

発送日 10月7日(月)

当選者には資料を郵送します



【注意事項】 お電話でのお申し込みは、イベント申し込みダイヤル0120-031-302にご連絡ください。●抽選結果などのご案内はメールで行います。メールアドレスは正確に入力してください。お電話でお申し込みの場合は、オペレーターにお伝えください。●メールの受信設定をされている方は、「@izumi.coop」のドメイン受信の許可をお願いします。●配信日の翌日になっても当落結果が届かない場合は、件名に企画名、本文に①お名前②メールアドレス③連絡のつく電話番号を記載の上、k-matsui@izumi.coopにメールを送信してください。