

オンライン
企画



「どうにかなる」では どうにもならない 教育費の今を知る

【主催】いずみライフプラン・アドバイザー(LPA)の会 【後援】コープ共済連

お申し込みは
こちらから▼

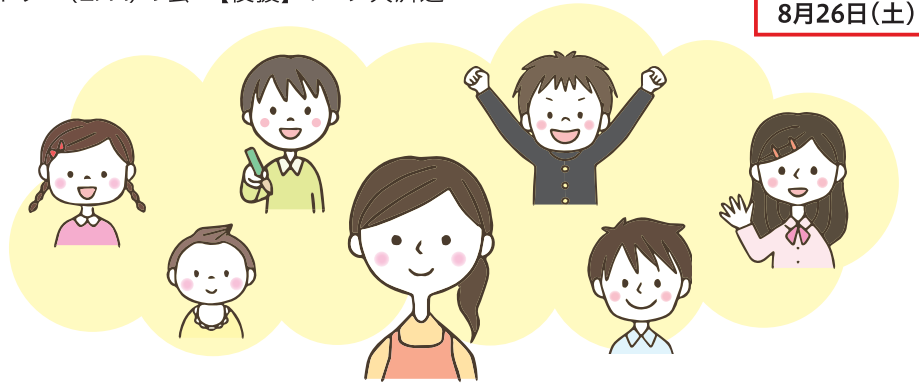
202309021



申込締切

8月26日(土)

教育費は今どんどん家計を圧迫しています。
教育費の現状が見える化し、
子どもが希望する進路を選べるように準備しましょう！



- ☑ 教育費がいくらかかるかわからない
- ☑ 公的支援がどう変わるかわからないけど大丈夫？
- ☑ 大学費用を準備できるか不安

こんな悩みや焦りはありませんか？

教育費の必要な期間は長い！
時期を分けてシミュレーションし、『今』から必要な教育費を
予測しましょう！

日時 9月12日(火) 10:00~12:00

9月13日~19日
当選者限定YouTube見逃し配信あり

募集人数 抽選100人 ※申込者のご家族以外の視聴はご遠慮ください

参加費 無料

講師 いずみLPAの会メンバー

備考 Zoomウェビナーによる一方向形式で行います

LPAの会個人相談

オンライン
企画

or
対面企画



あなたのおうちの 生命保険について相談してみませんか？

【主催】いずみライフプラン・アドバイザー(LPA)の会 【後援】コープ共済連

9/30開催の
お申し込みは
こちらから▼

202309022



申込締切

8月26日(土)

10/31開催の
お申し込みは
こちらから▼

202310001



申込締切

9月23日(土)



ご加入の生命保険がご家族のニーズに合っているかを相談して
みませんか？

公平・中立の立場からアドバイスします。保険について「今さら聞けない…」なんて基本的な質問も大歓迎ですので、お気軽にご相談ください。「生命保険をかけすぎていない？」「保障が足りない部分はない？」あなたご自身で考えるきっかけにしませんか？

相談には保険証券のコピーを送付いただきますが、個人情報は守秘いたします。相談員はファイナンシャルプランナー資格を持つ組合員です。保険の販売はいたしません。

参加者の声

保険加入をすすめる相談
ではなく、こちらの希望
にそったのアドバイス
がよかった。

日時 9月30日(土)

①10:00~11:00 ②11:30~12:30 ③13:30~14:30

10月31日(火)

①10:00~11:00 ②11:30~12:30 ③13:30~14:30

募集人数 抽選各回1組 参加費 無料

相談員 いずみLPAの会ライフプラン・アドバイザー

子どものお世話 9/30:なし 10/31:あり(無料) ※申込時、要予約

- 対面:生協堺東本部
- オンライン:Zoomミーティングによる双方向形式
- 備考欄に希望回3つまでと、対面希望・オンライン希望をご記入ください

南海高野線「堺東駅」より徒歩約3分
※駐車場なし(近隣に有料パーキングあり)



4ページ掲載企画の参加までの流れ

1. 申し込み

二次元コードを読み取り・もしくはイベント申し込みページを検索(表紙下部参照)し、申し込みフォームに必要事項を入力して送信してください。

2. メールで抽選結果を確認

家計の見直し学習会 ▶8月30日(水)
LPAの会 個人相談 9/30開催▶8月30日(水)
LPAの会 個人相談10/31開催▶9月27日(水)

お申し込みのメールアドレス宛に抽選結果と、さらに当選者には視聴用URLを送信しますので、確認してください。

3. 資料が届きます

家計の見直し学習会 ▶9月 4日(月)
LPAの会 個人相談 9/30開催▶8月30日(水)
LPAの会 個人相談10/31開催▶9月27日(水)

当選者には資料を郵送します。



注意事項 ●お電話でのお申し込みも可能です。イベント申し込みダイヤル0120-031-302にご連絡ください。●抽選結果などのご案内はメールで行います。メールアドレスは必ず正確に入力してください。お電話でお申し込みの場合は、オペレーターにお伝えください。●メールの受信設定をされている方は、「@izumi.coop」のドメイン受信の許可をお願いします。●送信日の翌日になっても当落結果が届かない場合は、件名に企画名、本文に①お名前②メールアドレス③連絡のつく電話番号を記載の上、k-matsui@izumi.coopにメールを送信してください。