



保護者の方が

お店屋さん!!

おこづかい・チャレンジ教室

すごろくゲームとお買い物! 楽しく、考えながらお金の使い方を身に付けよう!

【主催】いずみライフプラン・アドバイザー(LPA)の会 【後援】コープ共済連

お申し込みは
こちらから▼

202404010



申込締切

3月23日(土)

最近キャッシュレス化が進み、お金は使うと減るの知らない子どもたちが増えていると言われています。さあ! 子どもたちが大好きなすごろくゲームをして、保護者の方がいるお店でお買い物。体験をすることでしっかりと記憶に刻まれます。保護者の方も一緒にお子さんの金銭教育ができるおこづかいチャレンジ教室に参加してみませんか?

こんな体験ができるよ!

- ① お買い物を通じて、お金の大切さを学ぶ
- ② おこづかい帳をつける
- ③ 必要なものとほしいものの違いを理解する



持っているお金と相談しながら「ほしいもの」「必要なもの」を買ってみよう!



文房具屋さん、ゲーム屋さん、おもちゃ屋さんなどに行くよ。いろいろなものがあるわくわく。



ゴール

お金をやりくりすることの大切さが学べるよ! 最後にみんなでおこづかい帳をつけてみよう。

生協の
おこづかい帳を
プレゼント

参加者の保護者の声

子ども自身、自分で買い物をしたことがほとんどないので、よい機会になりました。

日時 4月2日(火) 10:00~12:00

会場 生協堺東本部2F 生協ホールA

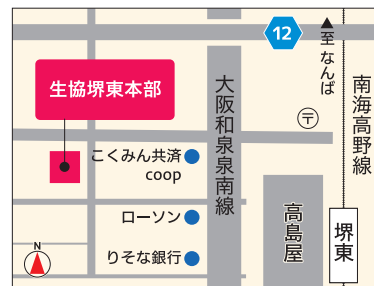
募集人数 抽選16組 ※兄弟姉妹 参加できます
(保護者の方もお店屋さんとしてご参加いただけます)

参加費 無料 子どものお世話 あり(無料) ※申込時、要予約

講師 いずみLPAの会メンバー

対象 小学 新2年~新4年生(保護者同伴、子どもだけの参加不可)

持ち物 筆記用具、電卓、エコバック、水筒(必要なら)



南海高野線「堺東駅」より徒歩約3分
※駐車場なし(近隣に有料パーキングあり)

家計の見直し学習会

オンライン
企画



「どうにかなる」では どうにもならない 教育費の今を知る

2023年9月の
再配信

【主催】いずみライフプラン・アドバイザー(LPA)の会 【後援】コープ共済連

お申し込みは
こちらから▼

202404011



申込締切

3月30日(土)

教育費は今どんどん家計を圧迫しています。

教育費の現状が見える化し、

子どもが希望する進路を選べるように準備しましょう!

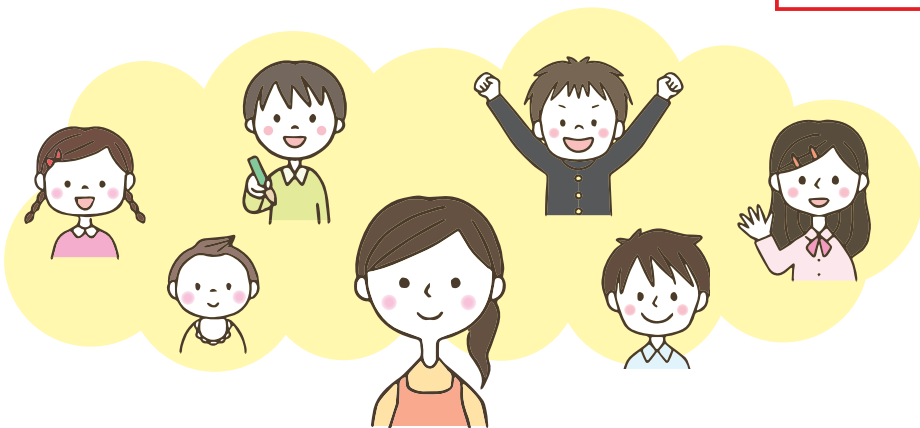
教育費の必要な期間は長い! 時期を分けてシミュレーションし、

『今』から必要な教育費を予測しましょう!

『異次元の少子化対策』はまだ未知数、

- 現在の公的支援はどんなものがある?
- 準備しなきゃいけない教育費はいくらぐらい?
- どんな準備をすればいい?

を紹介します。



日時 4月12日(金)~21日(日) YouTube配信のみ

募集人数 抽選100人 ※申込者のご家族以外の視聴はご遠慮ください

参加費 無料

講師 いずみLPAの会メンバー

6ページ掲載企画の参加までの流れ

1. 申し込み

二次元コードを読み取り、もしくはイベント申し込みページを検索(表紙下部参照)し、申し込みフォームに必要事項を入力して送信してください。

2. メールを確認する

送信日 おこづかいチャレンジ教室 ▶ 3月26日(火)
教育費の今を知る ▶ 4月 3日(水)
お申し込みのメールアドレス宛に抽選結果を送信します。YouTube限定配信URLは4月12日(金)に送信します。確認してください。

3. 資料を発送します

発送日 教育費の今を知る ▶ 4月4日(木)
資料を郵送します。



注意事項

●お電話でのお申し込みも可能です。イベント申し込みダイヤル0120-031-302にご連絡ください。●ご案内はメールで行います。メールアドレスは必ず正確に入力してください。お電話でお申し込みの場合は、オペレーターにお伝えください。●メールの受信設定をされている方は、「@izumi.coop」のドメイン受信の許可をお願いします。●送信日の翌日になってもメール連絡が届かない場合は、件名に企画名、本文に①お名前②メールアドレス③連絡のつく電話番号を記載の上、k-matsui@izumi.coopにメールを送信してください。