

部内用

あなたと生協を結ぶコミュニティ誌

2025年 2月号

堺・泉州版

à pied

アピエ



いずみ市民生協グループは持続可能な開発目標 (SDGs) を支援しています。



SUSTAINABLE DEVELOPMENT GOALS

2030年に向けて国連で掲げられた「SDGs(持続可能な開発目標)」。本誌面には関連するSDGsのアイコンを掲載しています。

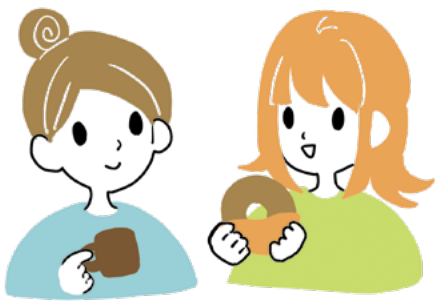
くわしくは
コチラ▶



気になる商品を食べてみよう

コープ商品を食べてみよう♪ おしゃべりしよう♪

コープ委員セレクトの、いつも注文しないけど食べてみたい生協おすすめの商品をためしてみませんか? 楽しくおしゃべりしながら、みんなのおすすめ商品なども聞いてみよう!



※イラストはイメージです



イベントNO. 202502017

主催: コープ委員会高石

受付締切日: 2月1日(土)



お申し込みは
こちらから▶

日時 2月17日(月) 10:00~12:00

会場 アプラたかいし 4F会議室

【住所】高石市綾園1-9-1

★駐車場あり(有料)

※最初の30分無料。台数に限りがあります。

参加費	無料
募集人数	抽選16人
子どものお世話	あり(無料) ※申し込み時要予約
持ち物	筆記用具
注意事項	アレルギーのある方は申し込み時にお知らせください。
申込方法	インターネットのみ

※当落結果は、2月10日(月)までにメールにてお知らせします。
※申し込み時に連絡のつくメールアドレスをお知らせください。
※「@izumi.coop」からのメールが受信できるようにお願いします。

泉州北エリア



お茶と和菓子をいただきながら 心の潤いと安らぎを得よう

生活を豊かにする日本茶 健康は一杯のお茶から

(株)ちぎりやさんに来ていただいて日本茶について、日本茶の特徴、お茶の栄養分、お茶の美味しい淹れ方、保存方法などを学ぼう。

※写真はイメージです



イベントNO. 202502013

主催: コープ委員会和泉東

受付締切日: 2月1日(土)



お申し込みは
こちらから▶

日時 2月27日(木) 10:00~12:00

会場 和泉シティプラザ
5F 調理実習室

【住所】大阪府和泉市いぶき野5-4-7

★駐車場あり(有料)

※2時間まで無料 以降30分ごとに100円

参加費	無料
募集人数	抽選20人
子どものお世話	あり(無料) ※申し込み時要予約
持ち物	筆記用具
申込方法	インターネットのみ

※当落結果は、2月14日(金)までにメールにてお知らせします。
※申し込み時に連絡のつくメールアドレスをお知らせください。
※「@izumi.coop」からのメールが受信できるようにお願いします。

インターネットによる申込方法



紙面の各イベントの
二次元コードを
読み取る



いずみ市民生協アプリのホーム
から「イベント申し込みページ」へ
進み、イベント一覧から選択する

<https://event.izumi.coop/>

いずみ市民生協 イベント 検索
検索して「イベント申し込みページ」
へ進み、イベント一覧から選択する

イベント申し込みダイヤル 0120-031-302 9:00~20:00(月~土)

各市町村からの情報は、いずみ市民生協ではお申し込み・お問い合わせはできません。

もくじ

■ 泉州北エリア	p.1,2,4
■ 泉州中エリア	p.2,4
■ 堺南エリア	p.2,3,5
■ 堺北エリア	p.3,5
■ 泉州南エリア	p.3,4
コープママ説明会	p.6
親子・あそびのひろばからのお知らせ	p.6
ふら★ちる・ちゃりんからのお知らせ	p.7
市町村からのお知らせ	p.7~8